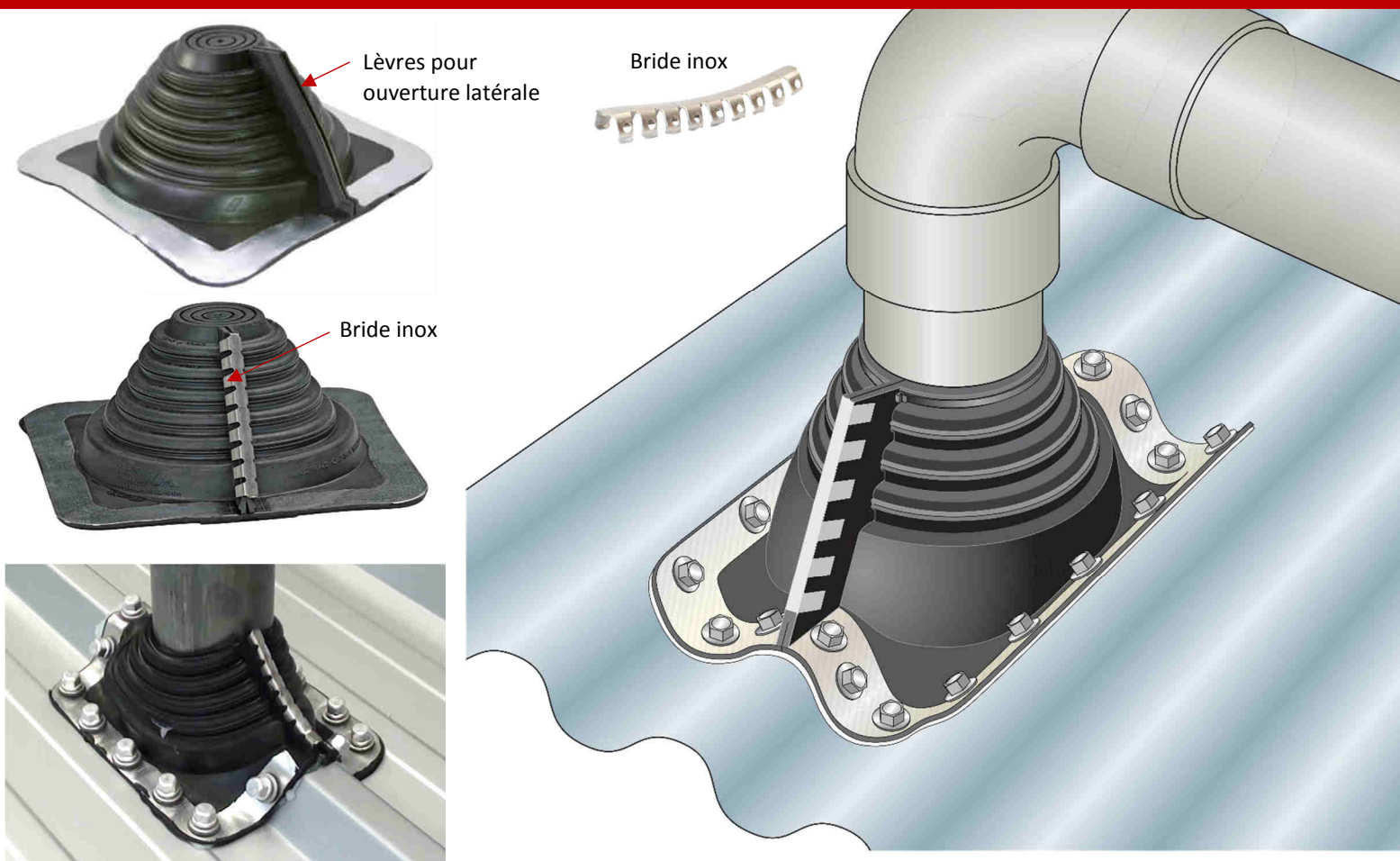


Manchons Universels EPDM Fenoflash



Caractéristiques

2en1 : 1 manchon 2 utilisations !

- **Standard** : le manchon s'enfile sur le long du tuyau par le dessus (pose identique au Manchon standard).
- **Latéral** : en découpant le manchon latéralement entre les deux lèvres, afin de le passer autour d'un tuyau déjà présent et dont la partie supérieure ne permet pas une pose par le dessus. Une bride inox est indispensable dans ce cas pour la fermeture latérale du manchon.

Le manchon universel s'adapte sur les couvertures en bacs nervurés, tôles ondulées, plaques fibres-ciment, panneaux sandwich, tôles joints debout. Idéal en neuf ou rénovation grâce à ces deux types de mise en œuvre.

Fait dans un matériau EPDM de couleur noire, avec une tenue à la température de -50°C à 100°C en continu et 135 °C en intermittent. Manchons vulcanisés sur embase en aluminium déformable. Ils résistent aux UV et intempéries

- 8 tailles disponibles, destinées aux tuyaux de diamètres 28 à 520 mm.
- Découpe lisse et facile
- bride en acier inoxydable

[Vidéo de pose](#)



Gamme disponible

N°	Diamètre du tuyau	Référence Manchon	Référence Bride	Kit vis Bac acier +silicone	Kit rivet bac acier/alu +silicone	Kit rivet plaque Fibro +silicone	Nombre de fixations par kit
2	28 – 79 mm	92-014	82-014	263035-014	52025-014	52030-014	20
3	50 – 127 mm	93-014	83-014	263035-014	52025-014	52030-014	20
4	76 – 165 mm	94-014	84-014	263035-014	52025-014	52030-014	20
5	95 – 177 mm	95-014	85-014	263036-014	52026-014	52031-014	50
6	114 – 215 mm	96-014	86-014	263036-014	52026-014	52031-014	50
7	133 - 254 mm	97-014	87-014	263036-014	52026-014	52031-014	50
8	165 - 298 mm	98-014	88-014	263036-014	52026-014	52031-014	50
9	234 - 520 mm	99-014	89-014	263037-014	52027-014	52032-014	100

Zoom sur les fixations comprises dans les kits et mastic silicone :



Vis TÊTALU 6,3 x 38 (pointe foret P1 réduite) assemblée avec rondelle vulca Ø 19

pour fixation des manchons sur toiture en bac acier.

Utilisation	Dim.	Réf.	Poids %	Cond.	Pi
Bac acier	6,3 x 38	263038-014	10	100	



Rivet BULBTITE

pour fixation des manchons sur toiture ondulée fibres ciment ou autres

Utilisation	Dim.	Réf.	Poids %	Cond.	Prix € %
Fibres ciment	5,2 x 30	52030-020	2,5	100	
Bac acier/alu	5,2 x 28	52028-020	2,3	100	



Mastic en cartouche

Cartouche 1/3 de litre environ.

Mastic silicone : à base de caoutchouc silicone polymérisant sous l'effet de l'humidité ambiante. Excellent obturateur élastique.

Pistolet mécanique manuel pour cartouches mastic (cartouche 1/3 litre).

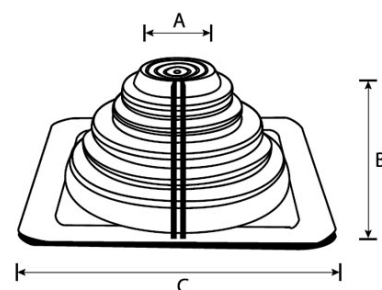
Nature	Référence	Conditionnement
Mastic silicone incolore	1-048	20
Pistolet	2-048	unitaire
Tube de silicone*	4-048	unitaire

*Ne nécessite pas de pistolet.



Zoom sur les dimensions des manchons :

N°	Diamètre du tuyau	A- Ouverture supérieure	B-Hauteur totale	C-Dimensions de la base carrée
2	28 – 79 mm	15 mm	70 mm	152 mm
3	50 – 127 mm	Fermé	76 mm	203 mm
4	76 – 165 mm	70 mm	120 mm	254 mm
5	95 – 177 mm	101 mm	101 mm	279 mm
6	114 – 215 mm	121 mm	114 mm	304 mm
7	133 - 254 mm	152 mm	140 mm	355 mm
8	165 - 298 mm	171 mm	146 mm	431 mm
9	234 - 520 mm	241 mm	146 mm	635 mm



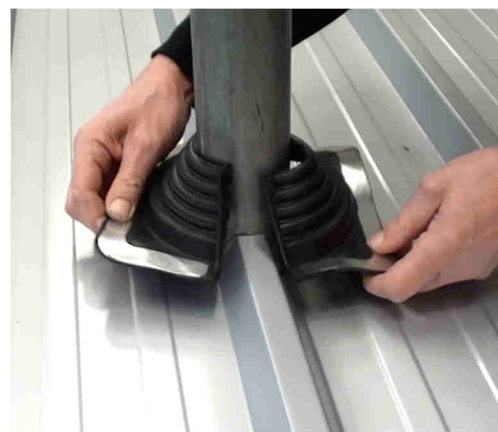
Mise en œuvre (ouverture latérale)



Choisir le manchon adapté au diamètre du tuyau. Découper soigneusement à un diamètre inférieur de 20% à celui du tuyau.



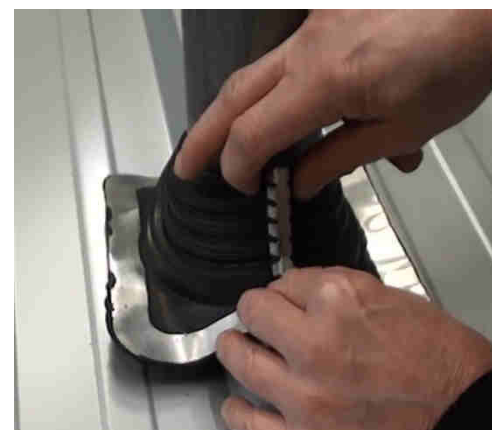
Découper le manchon de haut en bas entre les 2 lèvres, pour créer l'ouverture latérale.



Positionner le manchon autour du tuyau



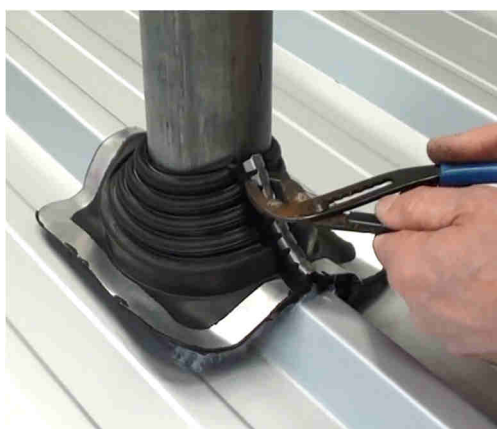
Former le manchon pour qu'il s'adapte à la forme de la couverture.



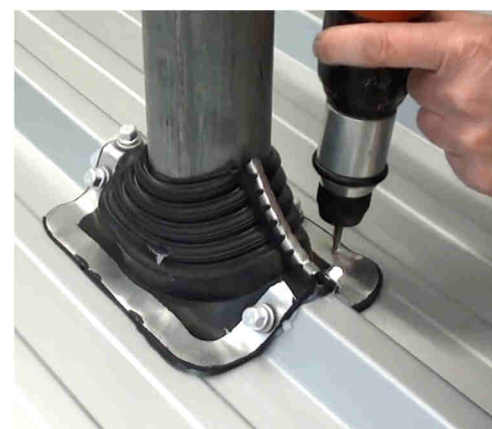
Couper la bride si besoin et la positionner sur les lèvres du manchon



Appliquer généreusement du mastic entre la périphérie du manchon et la couverture (propre sans poussière...)



Sertir la bride à l'aide d'une pince.



Fixer le manchon sur l'ensemble de la périphérie de façon régulière à l'aide des fixations Faynot adaptées.



Finaliser l'étanchéité en appliquant un cordon de mastic sur le contour de l'embase du manchon, ainsi qu'au niveau du tuyau et bride.



Vidéo de pose