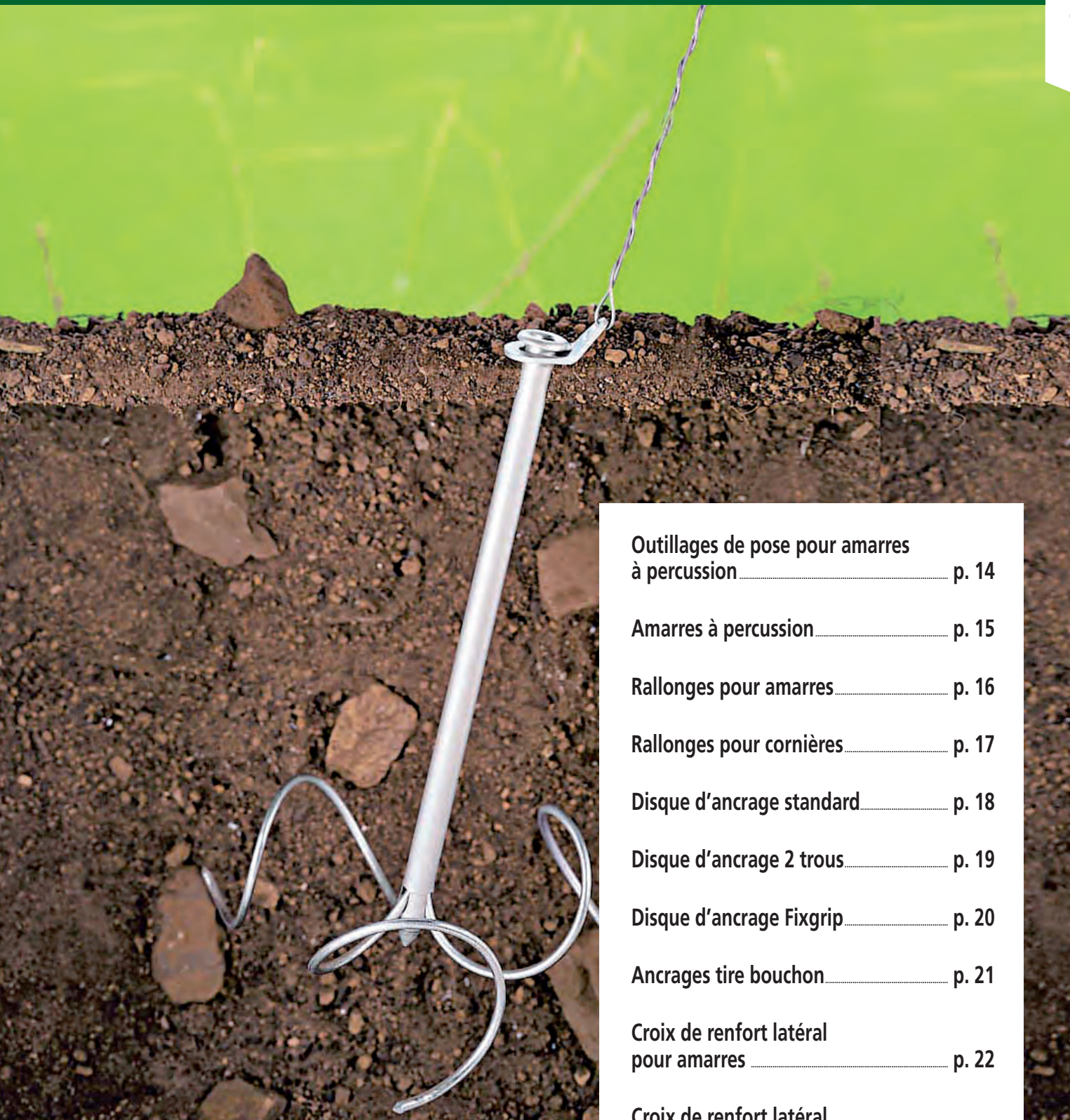


Ancrages



Outillages de pose pour amarres à percussion..... p. 14

Amarres à percussion..... p. 15

Rallonges pour amarres..... p. 16

Rallonges pour cornières..... p. 17

Disque d'ancrage standard..... p. 18

Disque d'ancrage 2 trous..... p. 19

Disque d'ancrage Fixgrip..... p. 20

Ancrages tire bouchon..... p. 21

Croix de renfort latéral pour amarres..... p. 22

Croix de renfort latéral pour tige d'ancrage..... p. 23

Croix de renfort latéral spéciales..... p. 24

Outillages de pose pour amarres à percussion

Outil d'enfoncement

Indispensable, il permet d'enfoncer les amarres dans le sol, évite d'abîmer la collerette de l'amarre et la remontée des tiges d'ancrage.

Pour amarre	Référence	Cond.
Amarre 350 mm - Ø 17 mm	130-047	1
Amarre 500 mm - Ø 17 mm	80-044	1
Amarre 600 mm - Ø 17 mm	180-044	1
Amarre 1000 mm - Ø 21 mm	51-044	1
Amarre 1500 mm - Ø 21 mm	1502-044	1



Mandrin

Indispensable, il permet de déployer les tiges et verrouiller les amarres solidement dans le sol.

Pour amarre	Référence	Cond.
Amarre 350 mm - Ø 17 mm	20350-047	1
Amarre 500 mm - Ø 17 mm	20510-047	1
Amarre 600 mm - Ø 17 mm	20610-047	1
Amarre 1000 mm - Ø 21 mm	201020-044	1
Amarre 1500 mm - Ø 21 mm	1501-044	1



Plaque de pose

En acier galvanisé à chaud au trempé. Indispensable lors de la pose des amarres, pour éviter qu'elles ne s'enfoncent dans le sol.

Type	Pour amarre	Référence	Cond.
Standard	Ø 17 mm	1713-044	1
Fendue	Ø 17 mm	1714-044	1
Fendue	Ø 21 mm	2017-044	1



Plaque standard



Plaque fendue

Massette et manche

Massette pour la pose des amarres dans le sol. La massette pioche permet de préparer le terrain avant la pose.

Le manche Novagrip permet un confort d'utilisation remarquable.

Manche et massette livrés non assemblés.

Désignation	Réf.	Cond.
Massette classique sans manche	1251-047	1
Massette pioche sans manche	1500-047	1
Manche bois seul	1502-047	1
Manche Novagrip seul	1501-047	1



Massette classique

Manche Novagrip



Massette pioche

Manche Novagrip

Marteau burineur

Marteau burineur pneumatique permettant l'installation sans effort des amarres.

Livré avec burin pour l'adaptation des outils d'enfoncement et mandrins.

Désignation	Réf.	Cond.
Marteau burineur + burin*	90-044	1

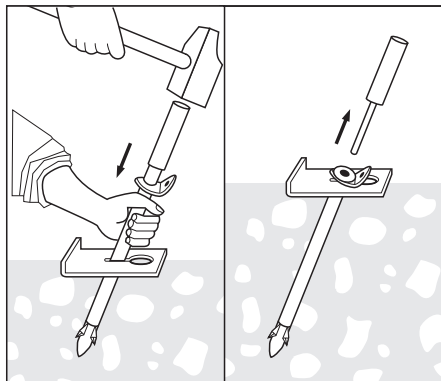
*Nous consulter pour délai.



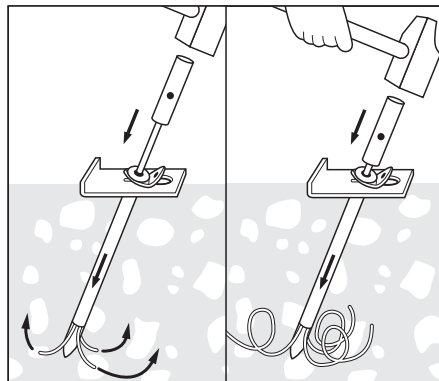
Marteau burineur

Burin

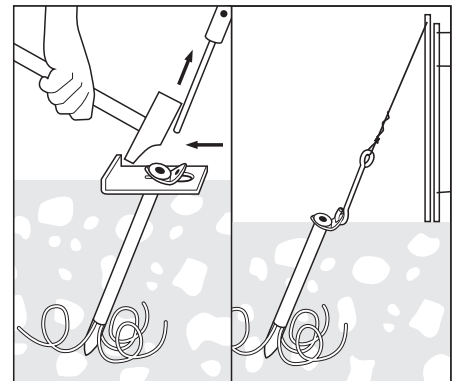
MISE EN ŒUVRE



Introduire l'amarre Fenox dans la plaque de pose. À l'aide de l'outil d'enfoncement et d'un marteau, planter l'amarre jusqu'au niveau de la plaque, le "bracket" étant placé comme indiqué sur croquis 1 et 2. S'assurer que l'amarre est bien dans le prolongement du fil.



Introduire le mandrin dans le tube de l'amarre et frapper avec un gros marteau jusqu'à ce que la partie supérieure du mandrin atteigne la collerette de l'amarre.



Enlever le mandrin et dégager la plaque de pose.

Accrocher le fil de fer sur le bracket.

Amarre standard à percussion

En acier galvanisé à chaud au trempé (intérieur et extérieur) selon la norme NF EN ISO 1461 (voir page 91).

Facile à poser avec une simple masse, l'amarre à percussion avec ses 3 tiges d'ancrage déployables dans le sol, offre une résistance à l'arrachement incomparable.

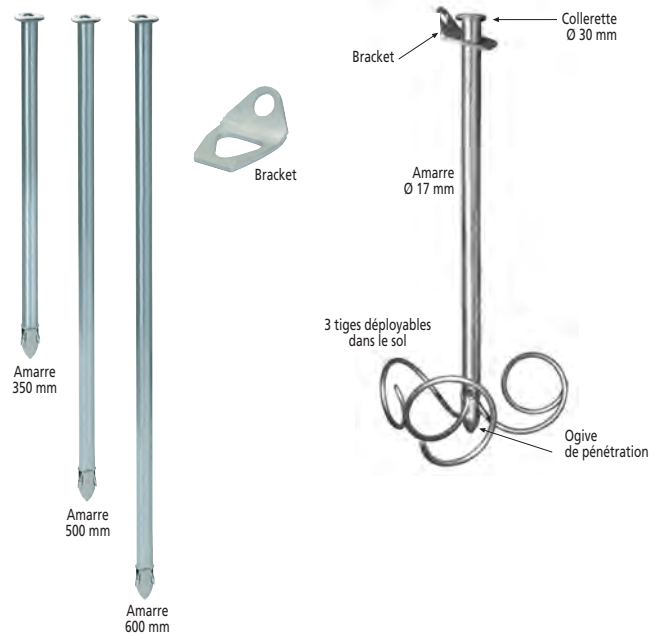
Grâce à son ogive à haute résistance et haute pénétration dans le sol, l'amarre est adaptée aux sols denses et pierreux.

Un crochet Bracket, en acier galvanisé, se place sous la collerette de l'amarre permettant l'accrochage du fil d'ancrage ou d'une rallonge...

Désignation	Référence	Cond.
Amarre 350 mm* - Ø 17 mm avec Bracket	350-044	50
Amarre 500 mm - Ø 17 mm avec Bracket	510-044	50
Amarre 600 mm - Ø 17 mm avec Bracket	610-044	50
Crochet Bracket supplémentaire	300-044	10

*Utilisée pour les sols très durs.

Conditionnement : 5 sachets de 10 amarres dans un sac.



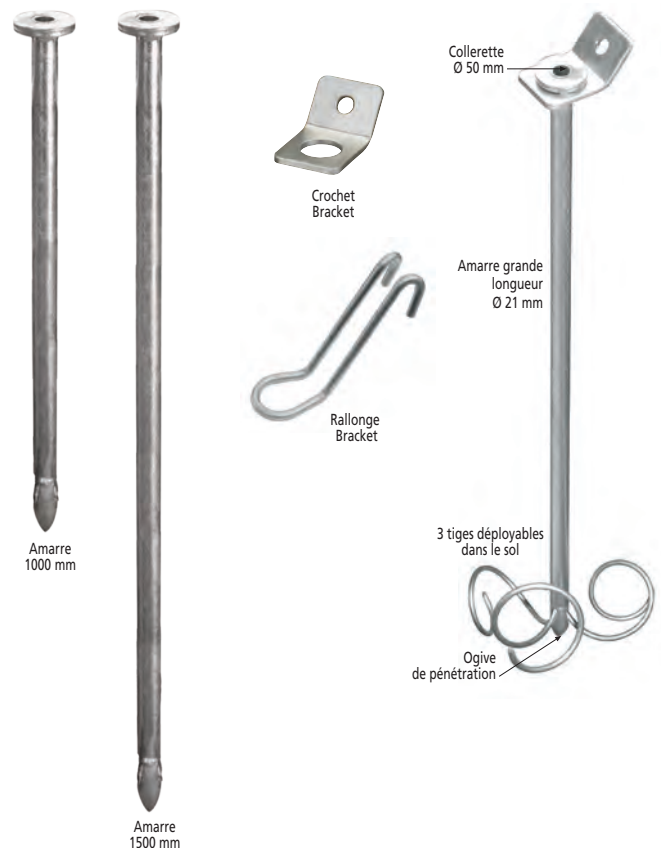
Amarre de grande longueur

L'amarre de grande longueur dispose des mêmes caractéristiques mécaniques que l'amarre standard. Son diamètre de 21 mm et sa grande longueur permet d'atteindre des strates plus profondes dans le sol.

Désignation	Référence	Cond.
Amarre 1000 mm - Ø 21 mm	1020-044	25
Amarre 1500 mm - Ø 21 mm	1500-044	5
Crochet Bracket acier galva	8040-044	5
Rallonge Bracket galva	44-042	10



Amarre standard verrouillée dans le sol. Scanner pour visionner la vidéo.



Accessoires complémentaires

Rallonge



Page 16

Croix de renfort latéral



Pages 22-23

Attache tube



Page 58

Ancrage motte



Page 62

Ancrage grillage



Page 69

Rallonges pour amarres

Rallonges standards

En fil acier galvanisé à chaud Z150. Elles s'adaptent aux crochets brackets des amarres. Elles permettent à l'ensemble de résister aux agressions mécaniques et corrosives au niveau du sol. Petites boucles disponibles, pour une meilleure résistance à la traction.

Longueur	Référence standard	Référence petites boucles	Cond.
200 mm	400290-044	399200-044	50
300 mm	400300-044	399300-044	50
415 mm	400510-044	399415-044	50
500 mm	400520-044	399500-044	50
600 mm	400600-044	399600-044	50



Rallonge standard

Rallonge petites boucles



Rallonge standard. Scanner pour visionner la vidéo.

Rallonge HR "Haute Résistance"

En fil acier galvanisé à chaud Z150. Les rallonges "Haute Résistance" ont le même emploi que les rallonges standards mais offrent une résistance aux efforts de tension beaucoup plus importante.

Longueur	Référence	Cond.
200 mm	500290-044	50
415 mm	500510-044	50
Platine de verrouillage	533503-044	10

Autres longueurs possibles sur demande.



Rallonge HR

Installation



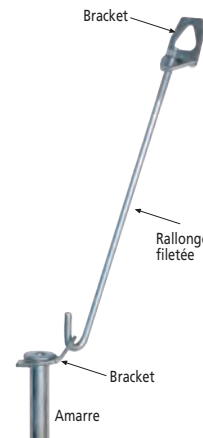
Rallonge HR - Scanner pour visionner la vidéo.

Rallonge réglable

Rallonge disposant d'un filetage M8 x 50 mm, associée à un crochet Bracket, permettant un réglage ou de mettre en tension le fil.

Désignation	Référence	Cond.
Rallonge filetée L200*	397200-044	50
Ecrou M8 galva H13	2608-016	100
Crochet Bracket	300-044	10

*Autres longueurs, nous consulter.



Rallonge filetée avec Bracket.

Accessoires complémentaires

Amarre



Page 15

Tiges d'ancrage



Pages 18 à 20

Manchons à serrer



Page 41

Tendeur



Page 42

Haubanage



Page 63

Rallonge filetée pour cornière

Rallonge en acier galvanisé à chaud, disposant d'une boucle avec platine de verrouillage (incluse) et d'une partie filetée M8 (+2 écrous inclus). Mise en place dans le trou existant de la cornière.

Désignation	Référence	Cond.
Kit rallonge filetée L200	450201-044	50
Kit rallonge filetée L400	450401-044	50

Platine de verrouillage et 2 écrous inclus (non montés).



Rallonge filetée sur cornière.

Rallonge double pour cornière

Rallonge en acier galvanisé Z150, disposant de 2 bras pour une résistance optimale.

Adaptée à des cornières 50 x 50 mm maxi avec trou centré Ø 9 mm mini.

Désignation	Référence	Cond.
Rallonge double L300	398300-044	50

Autres longueurs sur demande.



Rallonge double sur cornière.

Accessoires complémentaires

Manchons à sertir



Page 41

Tendeur



Page 42

Haubanage



Page 63

Disque d'ancrage standard

Disque d'ancrage standard à visser

Fabriqué dans un acier à très haute résistance S350GD, le disque d'ancrage nervuré Fenox bénéficie d'une protection par galvanisation à chaud Z275 selon NF EN 10346. Le disque de Ø 120 mm s'adapte sur la tige en acier galvanisé Z150 de Ø 6 mm, disponible en 3 longueurs. Disque d'ancrage adapté aux sols meubles.

Désignation	Référence	Cond.
Disque Ø 120 mm	122-044	50
Tige de 600 mm	60600-044	10
Tige de 750 mm	60750-044	10
Tige de 900 mm	60900-044	10
Tige de 1200 mm	61200-044	10
Platine de verrouillage (livrée avec la tige)	533503-044	10



Disque d'ancrage standard. Scanner pour visionner la vidéo.



Platine de verrouillage



Disque d'ancrage Ø 120 mm



Boucle d'accrochage

Tige Ø 6 mm

Disque d'ancrage

Outillage de pose pour disque standard

Type A : Outil de pose manuel en forme de T avec à l'extrémité un carré d'entraînement, spécialement conçu pour les disques Fenox.

Type B : Outil à installer sur tarière mécanique ou hydraulique avec entraînement hexagonal de 42 mm femelle.

Type	Référence	Cond.
Type A - Clé de pose manuelle	102048-044	1
Type B - Outil rabaud	105000-044	1
Type A - pour tige de 1200 mm	-	1



Type A
Outil manuel



Type B
Outil rabaud

Accessoires complémentaires

Rallonge



Page 16

Croix de renfort latéral



Pages 22 - 23

Haubanage



Page 63

Disque d'ancrage 2 trous

Disque d'ancrage hélicoïdal à 2 trous

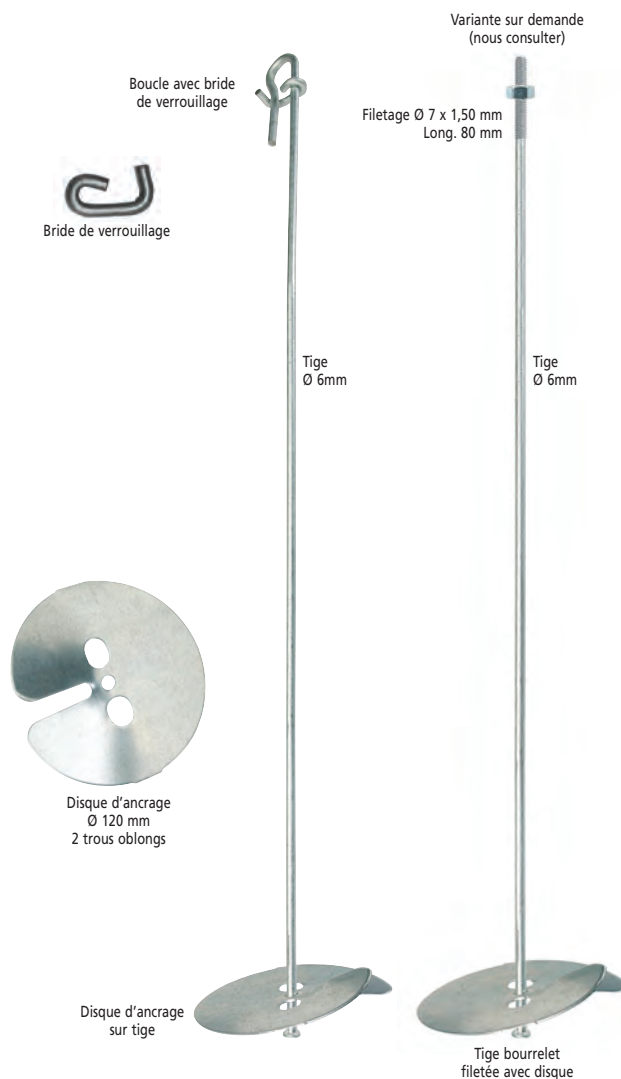
Fabriqué dans un acier à très haute résistance S350GD, le disque d'ancrage hélicoïdal bénéficie d'une protection par galvanisation à chaud Z275 selon NF EN 10346. Le disque de Ø 120 mm s'adapte à une tige en acier galvanisé Z150 de Ø 6 mm disponible en 4 longueurs. Possibilité de réaliser sur demande un filetage sur la tige à la place de la boucle. Ancrage adapté aux sols meubles.

Désignation	Référence	Cond.
Disque d'ancrage 2 trous	123-044	50
Tige de 600 mm	630600-044	10
Tige de 750 mm	630750-044	10
Tige de 800 mm	630800-044	10
Tige de 900 mm	630900-044	10
Bride de verrouillage*	630000-044	10

*Livrée séparée non montée.



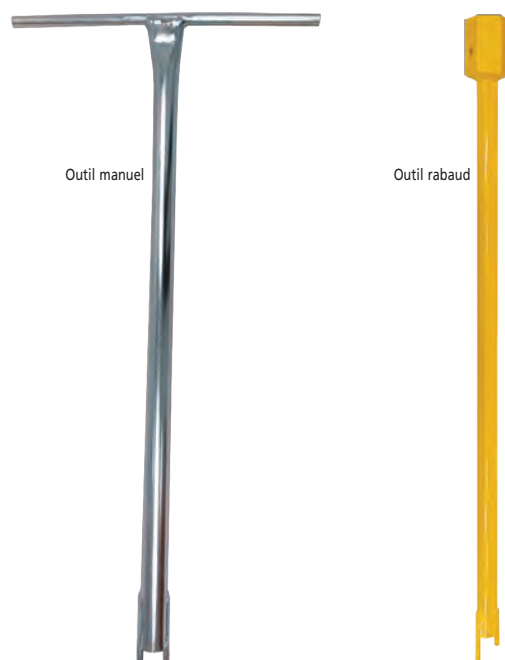
Disque et tige d'ancrage. Scanner pour visionner la vidéo.



Outillage de pose tubulaire pour disque 2 trous

Outils tubulaires permettant d'enfiler la tige d'ancrage à l'intérieur, et disposant de 2 tétons pour l'entraînement du disque.

Désignation	Référence	Cond.
Outil de pose tubulaire manuel	102050-044	1
Outil de pose tubulaire (rabaud) pour tarière mécanique	102051-044	1



Accessoires complémentaires

Rallonge



Page 16

Croix de renfort latéral



Pages 22 - 23

Haubanage



Page 63

Disque d'ancrage Fixgrip



Disque d'ancrage Fixgrip

Système FIXGRIP Breveté permettant de rendre indissociable (monobloc) une tige et un disque d'ancrage, facilitant ainsi la manutention/stockage.

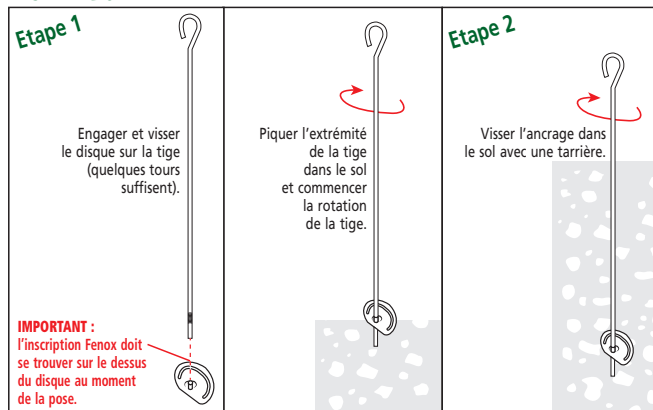
Le disque d'ancrage Fixgrip est composé de :

- une tige Ø 12 mm avec d'un côté une boucle d'accrochage servant d'entraînement (aucun outillage n'est nécessaire pour la pose), et de l'autre un filetage conique pour l'assemblage d'un disque,
- un disque d'ancrage FIXGRIP avec un manchon soudé et fileté pour l'assemblage avec la tige.

Désignation	Revêtement	Référence	Cond.
Disque Fixgrip Ø 120 mm hélicoïdal	Acier brut	120121-044	100
Disque Fixgrip Ø 100 mm plat	Acier brut	120100-044	100
Disque Fixgrip Ø 120 mm plat	Acier brut	120120-044	100
Tige d'ancrage 600 mm	Galvanisé	120601-044	100
Tige d'ancrage 850 mm	Galvanisé	120851-044	100
Tige d'ancrage 1000 mm	Galvanisé	121001-044	100

Tige en acier brut, nous consulter.

MISE EN ŒUVRE



Disque d'ancrage Fixgrip. Scanner pour visionner la vidéo.

Adaptateur de pose

Adaptateur permettant la pose des ancrages fixgrip. S'adapte sur tarière à emmanchement cannelé. La boucle d'entraînement de la tige du Fixgrip s'insère dans la rainure de l'adaptateur.

Désignation	Référence	Cond.
Adaptateur Fixgrip pour tarière sortie cannelée 20/16*	120000-044	1

*Pour autre taille, nous consulter.



Accessoires complémentaires

Rallonge



Page 16

Croix de renfort latéral



Pages 22 - 23

Haubannage



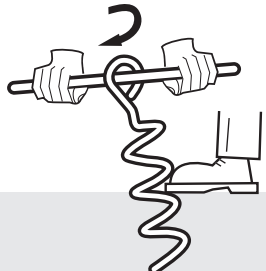

Page 63

Ancrages tire-bouchon récupérables

Les ancrages en forme de tire-bouchon sont bien connus pour leur simplicité. Récupérables, ils sont adaptés aux sols meubles (résistance à l'arrachement limitée).

Dim. (Ø x L)	Revêtement	Référence	Cond.
Ø 5,2 x 150 mm	Galva	55150-044	50
Ø 7 x 170 mm	Galva	57170-044	50

MISE EN ŒUVRE

 <p style="text-align: right;">1</p>	 <p style="text-align: right;">2</p>
<p>Introduire une barre dans le trou de l'ergot prévu à cet effet. Visser l'ensemble dans le sol en effectuant une pression. Guider avec son pied le tire-bouchon...</p>	<p>...et stopper à la hauteur désirée.</p>



Mise en place de l'ancrage tire-bouchon. Scanner pour visionner la vidéo.

Ancrages tire-bouchon coniques

Le principe du tire-bouchon conique est analogue à celui d'un tire-bouchon classique.

Principal avantage : meilleure résistance à l'arrachement.

Dim. (Ø x L)	Revêtement	Référence	Cond.
Ø 5,2 x 150 mm	Galva	55151-044	50
Ø 7 x 170 mm	Galva	57171-044	50



Possibilité de réaliser d'autres longueurs et formes.



Accessoires complémentaires

Rallonge



Page 16

Croix de renfort latéral



Pages 22 - 23

Haubanage



Page 63

Croix de renfort latéral pour amarres



Croix de renfort pour amarres

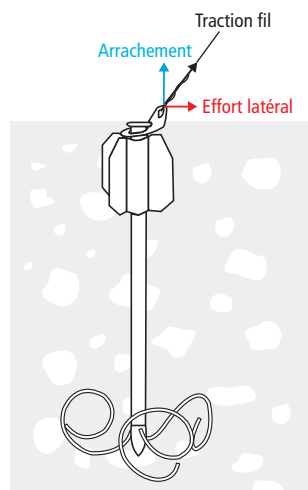
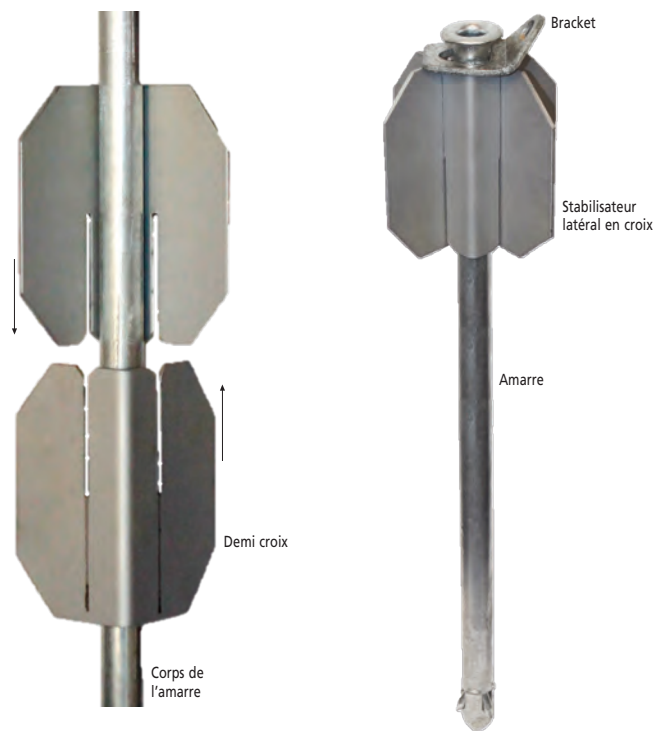
Permet d'augmenter la résistance latérale des amarres dans le sol, principalement dans le cas où elles ne sont pas installées dans la direction de l'effort de traction.

Evite le cisaillement de la terre par l'ancrage, installé verticalement, et qui a tendance à reprendre la direction du fil de traction.

La croix est constituée de 2 parties qui s'assemblent sur le corps de l'amarre, grâce à leurs fentes s'emboîtant les unes dans les autres. Fabriqué en acier galvanisé à chaud selon la norme NF EN 10346.

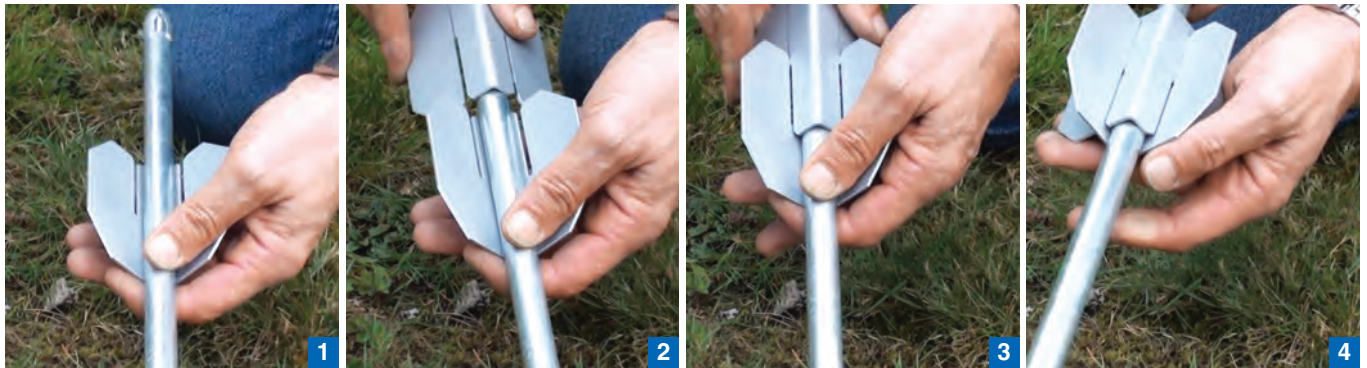
Pour amarre	Hauteur croix	Référence	Cond.*
Amarre - Ø 17 mm	100	17100-044	50
Amarre - Ø 21 mm	100	21100-044	50

*50 ensembles (100 demi croix).



Vidéo de mise en œuvre.

Principe de mise en place :



1 Apposer la 1^{ère} partie de la croix contre le corps de l'amarre.

2 Apposer la 2^{ème} partie de la croix à l'inverse de la 1^{ère}, contre le corps de l'amarre.

3 Glisser les fentes les unes dans les autres.

4 Les 2 parties forment une croix.



5 Commencer à enfoncer l'amarre dans le sol à l'aide de l'outil d'enfoncement.

6 Installer la plaque de pose entre la Bracket et la croix de renfort et continuer l'enfoncement.

7 Déployer les tiges dans le sol à l'aide du mandrin.

8 Enlever la plaque de pose.

Croix de renfort latéral pour tige d'ancrage



Croix de renfort pour tige d'ancrage

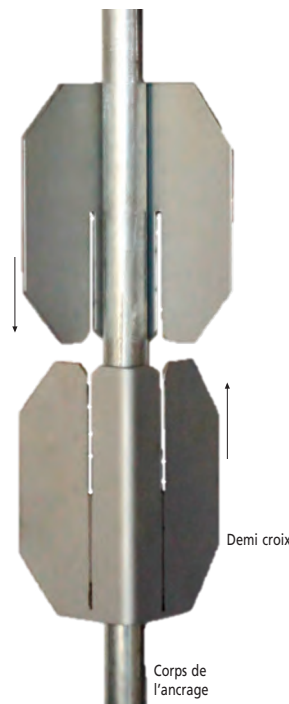
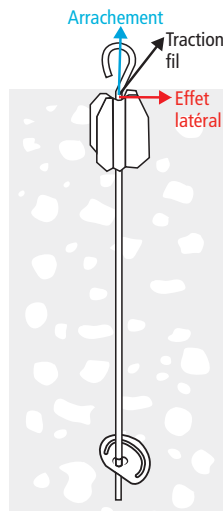
Permet d'augmenter la résistance latérale des tiges d'ancrage dans le sol, principalement dans le cas où elles ne sont pas installées dans la direction de l'effort de traction.

Evite le cisaillement de la terre par l'ancrage, installé verticalement, et qui a tendance à reprendre la direction du fil de traction.

La croix est constituée de 2 parties qui s'assemblent sur la tige d'ancrage grâce à leurs fentes s'emboîtant les unes dans les autres. Fabriqué en acier galvanisé à chaud selon la norme NF EN 10346.

Pour tige	Hauteur croix	Référence	Cond.*
Tige < = Ø 7 mm	100	7100-044	50
Tige < = Ø 12 mm	100	12100-044	50

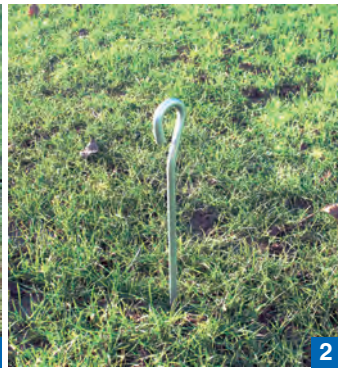
*50 ensembles (100 demi croix).
Outil d'enfoncement sur demande.



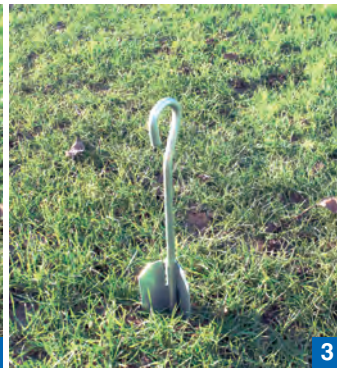
Principe de mise en place :



1 Monter la tige et le disque puis commencer à visser l'ancrage dans le sol.



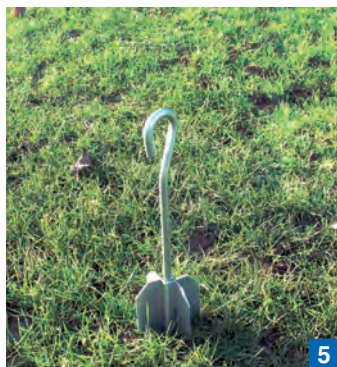
2 Arrêter le vissage afin de pouvoir installer le stabilisateur.



3 Apposer la 1^{ère} demi-croix contre la tige.



4 Apposer la 2^{ème} demi-croix à l'inverse de la 1^{ère}, contre la tige.



5 Glisser les fentes les unes dans les autres.



6 Enfoncer le stabilisateur dans le sol à l'aide de l'outil.



7 Stabilisateur installé.



8 Revisser la tige si besoin.

Croix de renfort latérales spéciales



Croix de renfort pour piquet cornière

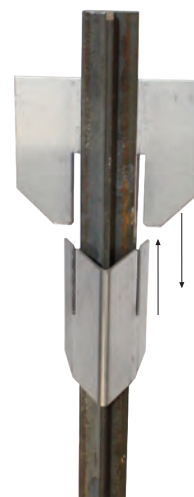
Permet d'augmenter la résistance latérale des ancrages dans le sol. La croix est constituée de 2 parties qui s'assemblent grâce à leurs fentes s'emboîtant les unes dans les autres.

Type	Référence	Conditionnement
Croix de renfort H 100 mm pour piquet T de 40 mm	-	50

Autre dimension possible de cornière, nous consulter.



Ancrage renforcé grâce à la croix.



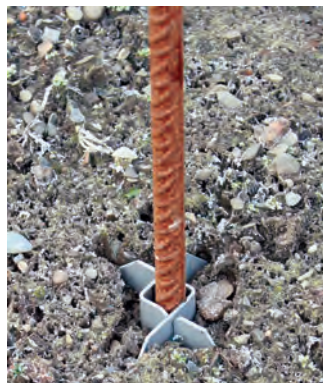
Croix de renfort piquet T

Croix de renfort pour ancrages divers

Permet d'augmenter la résistance latérale des ancrages dans le sol. Évite le cisaillement de la terre par l'ancrage. La croix est constituée de 2 parties qui s'assemblent grâce à leurs fentes s'emboîtant les unes dans les autres.

Diamètre ancrage	Référence	Cond.*
$\leq \varnothing$ 7 mm	7100-044	50
$\leq \varnothing$ 12 mm	12100-044	50
$\leq \varnothing$ 17 mm	17100-044	50
$\leq \varnothing$ 21 mm	21100-044	50

*50 ensembles (100 demi-croix).



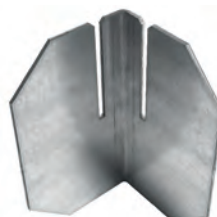
La croix renforce la prise au sol de l'ancrage.



La croix de renfort permet à l'ancrage de ne pas cisailier le sol.



Croix de renfort seule



Croix de renfort seule

